



Evolución del Sector Avícola Año 2008 Perspectivas 2009

Ing. Agr. Karina Lamelas¹
Ing. Zoot. Gisela Mair¹
Lic. Graciela Beczkowski¹

La producción de carne de pollo alcanzó en el año 2008 un total de 1.399 mil tn, 12 % más que en el año 2007(1.244 tn).

El volumen de la importación de carne aviar (pollo y pavo) se redujo 17 % (15 mil tn) con respecto al 2007, en tanto, el valor superó 11 % (casi 28 millones U\$S).

Las exportaciones de productos avícolas superaron a las del año 2007, con una tasa de crecimiento similar a la del año anterior, llegando a un volumen de 223 mil tn por un valor de más de 310 millones de U\$S FOB. Estas cifras representan un aumento de 23 % en el volumen y de 45 % en el valor. Dentro del conjunto de las exportaciones también se registraron importantes incrementos en el envío de productos comestibles (pollo entero, trozado y otros) que alcanzaron 29 % en volumen y 59 % en valor.

El consumo aparente de carne aviar mostró un aumento de 10 % con respecto al año 2007 (31.44 Kg/cap/año en 2008).

El precio promedio del pollo al consumidor durante el año 2008 fue 4.27 \$/kg, representando un retroceso entre enero y diciembre de ese año de 10 %. El promedio anual se ubicó 5 % por debajo del promedio del año 2007. Por su parte, el mayorista promedió 3.15 \$/kg, 7 % más que el promedio 2007 y 9.6 % entre diciembre y enero 2008.

La relación carne vacuna-pollo 2008 se mantuvo por encima de la del año 2007 (10%), alcanzando un valor de 2.04. Por su parte, durante el año 2008 la relación maíz/pollo se mantuvo 5% por debajo de la del año 2007.

¹ Area Avícola – Dirección de Animales Menores y Granja. Secretaría de Agricultura, Ganadería, Pesca y Alimentos
Permitida su reproducción citando la fuente

En cuanto al sector de postura, se estima que la producción de huevo en cáscara para consumo del año 2008 aumentó 11% con respecto a la del 2007, alcanzando un volumen de más de 8.766 millones de huevos. En tanto, la cantidad de huevos ingresados en plantas industrializadoras (974 millones de huevos) continúa con una tasa de crecimiento positiva, registrando un alza de 6 % con respecto al 2007.

El consumo de huevos se estima en 206 por año y por persona, 5 % más que en 2007.

La relación Maíz/Huevo 2008 terminó el año 10 % por encima respecto del año 2007 debido a la reducción del precio del maíz y al aumento del precio del huevo a partir del mes de julio 2008. El precio mayorista del huevo aumentó 23 % en tanto el maíz lo hizo en 18 %.

Las importaciones de huevo industrializado aumentaron 29 % en volumen (163 tn) y 32 % (197 mil U\$S Fob) en valor en relación al año 2007.

Por su parte, el volumen de las exportaciones de ovoproductos se mantuvo con respecto a 2007 (4.568 tn), con un fuerte incremento en su valor 50% (24 millones U\$S Fob). Adicionalmente se exportaron 4.5 millones U\$S de huevos en cáscara.

Respecto del año 2009, la faena de aves se presenta levemente por encima del primer bimestre 2007 (0.7 %) en tanto, el consumo anualizado para el mismo período registró un aumento de 4,2 % (31.97 kg/persona/año).

Como consecuencia de la crisis financiera mundial desatada en el último trimestre 2008 resulta prematuro y complejo realizar estimaciones para el año 2009, hasta tanto se acomoden nuevamente los mercados. No obstante se espera que el ritmo de crecimiento de la producción nacional de carne aviar se desacelere manteniéndose en los niveles del año pasado.

Por su parte las exportaciones, que ya habían registrado una reducción desde noviembre 2008, muestran una caída del orden del 15 % en volumen y 26 % en valor, en lo que va de este año. Sin embargo, se espera que las condiciones del mercado mejoren a partir del segundo semestre, estimando que el volumen total para el año, podría igualar o ubicarse ligeramente por encima del 2008.

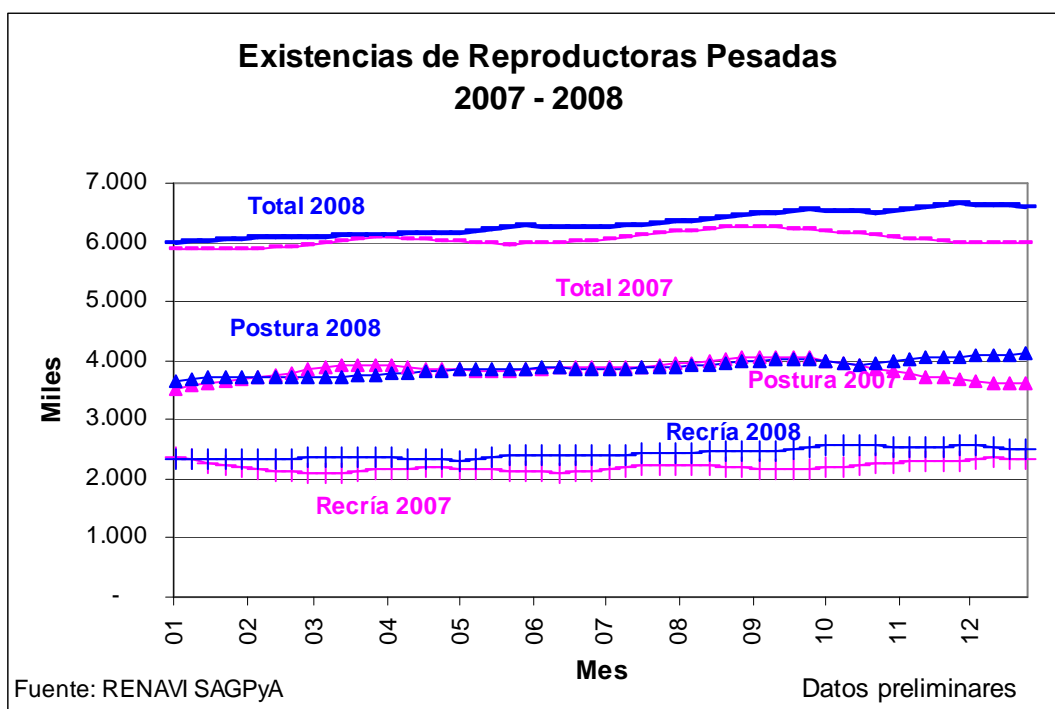
Indicadores Primer bimestre 2009

AÑO	CARNE AVIAR							
	FAENA	PRODUCCION	IMPORTACION	EXPO COMESTIBLES		EXPO TOTALES		CONSUMO
	Mes (miles cab)	(miles tn)	(miles tn)	(miles tn)	(miles de U\$S FOB)	(miles tn)	(miles U\$S FOB)	(kg/cap/año)
2009	88.400	227	2	20,5	25.956	30	34.017	32,04
E	45.571	117	0,77	9,7	12.576	15,24	16.921	31,65
F	42.830	110	0,80	10,8	13.380	14,83	17.096	32,43
En-Febr 09	88.400	227	2	20,5	25.956	30	34.017	32
En-Febr 08	87.617	222	2	24	37.887	35	45.777	31
% Dif E-F 09/08	0,9	2,0	-37	-15	-31	-15	-26	4,4

Fuente:elaborado por Area Aves -DAMyGRA, SAGPyA

1. EXISTENCIAS DE REPRODUCTORES

De acuerdo con las estimaciones realizadas a partir de la información obtenida en el RENAVI² al 31/12/2008 la cantidad de reproductoras pesadas hembras³ era: 2,47 millones de aves (recría) y 4,11 millones de aves (postura), lo que representa un total de 6,58 millones de aves. Este valor supera en 10,4 % respecto a su equivalente en 2007.



Los datos reflejados en el gráfico contemplan solamente la producción de un ciclo de postura de 41 semanas. En el mismo se observa un aumento de la recría alojada (pesadas) en 2008 de 5 %.

Por su parte, en 2008 las existencias de gallinas en postura de líneas de genética pesada muestran una curva ascendente, que superó en 13 % a las existencias del año anterior.

En base a información obtenida del sector se estima que si bien el alojamiento de reproductoras hembras bb continuaría en crecimiento durante el 2009, la población total de gallinas reproductoras se habría reducido debido al envío a faena de gallinas de segundo ciclo.

Al 15 de marzo de 2009 se encuentran inscriptos 81 titulares, con 378 establecimientos, de los cuales 298 son granjas de reproductoras y 80 plantas de incubación. Durante el 2008 se incorporaron 5 titulares en el RENAVI.

² Registro Nacional de Multiplicadores e Incubadores Avícolas

³ Se refiere a reproductores padres de cuya multiplicación se obtendrán pollitos bb parrilleros

2. FAENA Y PRODUCCION

La faena del año 2008 alcanzó 539 millones de aves lo que representa un incremento de 11 % con respecto a la del 2007. El 2008 es el 6º año consecutivo de incremento desde 2003.

La producción de carne aviar, estimada a partir de la faena en establecimientos con y sin habilitación de SENASA, también se incrementó con respecto al año pasado, totalizando 1.399 mil tn (1.244 mil tn en 2007).

Faena de Aves en Establecimientos con Habilitación Nacional

Año Mes	2007 Miles de cab	2008	Dif. 2008/07 %
E	40.188	45.082	12
F	36.985	42.535	15
M	41.310	39.516	-4
A	38.168	46.210	21
M	41.753	44.770	7
J	39.509	42.397	7
J	40.953	46.431	13
A	41.689	43.055	3
S	36.788	46.568	27
O	42.069	48.226	15
N	43.321	43.454	0
D	44.826	50.701	13
Total Ene-dic	487.559	538.945	11

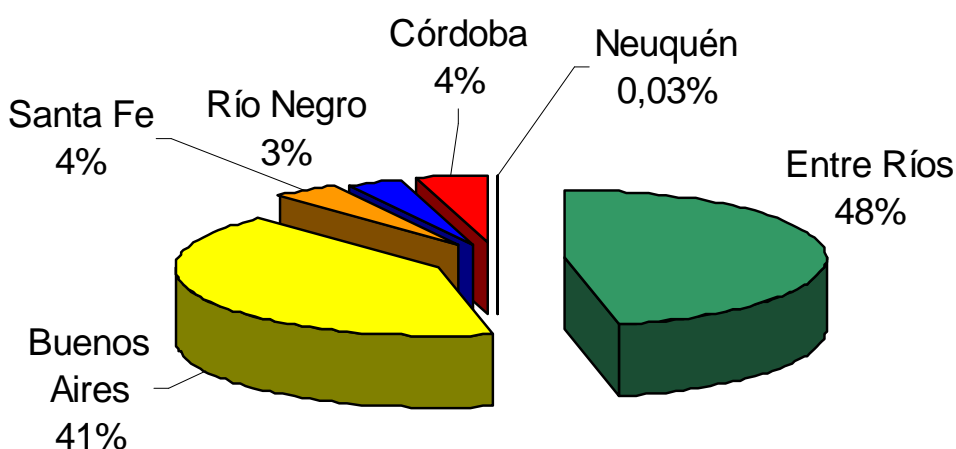
Fuente: elaborado por Area Aves -DAMyGRA, SAGPyA con datos Senasa

La faena de aves habilitada por SENASA se distribuyó mayoritariamente en las provincias de Entre Ríos y Buenos Aires, concentrando ambas casi el 88 %. Un 12 % se reparte entre Santa Fe, Córdoba y Río Negro. Neuquén representa menos de 1 %.

Distribución de la Faena de Aves por Provincia (2008)

Provincia	Miles de cab	Participación %
Entre Ríos	251.720	46,71
Buenos Aires	222.111	41,21
Santa Fe	23.505	4,36
Córdoba	23.360	4,33
Río Negro	18.091	3,36
Neuquén	159	0,03
Total	538.945	100

Fuente: elaborado por Area Avícola-DAMyGRA, SAGPyA con datos de SENASA



Fuente: Area Avícola- DAMyGRA, SAGPyA con datos de SENASA

Durante el año 2008 48 plantas de faena de aves operaron bajo la órbita de SENASA, en tanto, el año anterior lo habían hecho 47 plantas. La empresa Cabaña El Fortín (ex Guayacanes) de la localidad de Exaltación de la Cruz, Pcia. de Buenos Aires inició faena en el mes de octubre de 2008.

El procesamiento de aves aumentó un 9 % con respecto al año anterior, debido al incremento en el volumen de los tres rubros: cortes (7 %), chacinados (6 %) y, en mayor medida, menudencias (23%). La participación del volumen procesado (cortes, chacinados y menudencias) sobre la producción nacional de carne aviar estimada en establecimientos con habilitación de SENASA alcanzó 17 % habiéndose reducido en 1 % respecto al año anterior (18 %).

**Procesamiento de Carne de Aves 2008
- Cortes, Chacinados y Menudencias -**

Mes	Cortes (1) tn	Chacinados (2) tn	Menudencias (3) tn	Total (4) tn	Total/Produc. (5) %
E	13.790	274	2072	16.136	17
F	13.091	286	1834	15.212	17
M	11.587	276	1936	13.799	16
A	14.261	393	2398	17.053	17
M	14.322	405	2226	16.952	17
J	12.971	358	2256	15.584	17
J	16.426	404	2556	19.386	19
A	13.262	377	2384	16.022	17
S	14.740	434	2618	17.792	17
O	15.093	409	2763	18.265	17
N	12.449	366	2565	15.380	16
D	12.903	360	2624	15.888	15
Total 2008	164.894	4.342	28.233	197.469	17
Total 2007	154.313	4.083	22.941	181.337	18
%2008/2007	7	6	23	9	

Fuente:elaborado por Area Aves -DAMyGRA, SAGPyA con datos Senasa

(1) Volumen registrado en mataderos o frigoríficos habilitados por SENASA con faena con procesamiento para cortes especiales.

(2) Volumen registrado en mataderos o frigoríficos habilitados por SENASA con faena para chacinados y afines

(3) Volumen registrado en mataderos o frigoríficos habilitados por SENASA con faena con elaboración de menudencias

(4) Suma de (1), (2) y (3)

(5) Relación calculada a partir de una estimación de la producción avícola que toma como base solamente la faena habilitada por SENASA.

En relación con los índices de eficiencia, comparando los valores del año 2008 con los del 2007 se observa aumento de la mortalidad, especialmente en los meses de verano e invierno, producto de las temperaturas altas y bajas respectivamente. Por otra parte, el peso vivo de faena, la conversión alimenticia y la edad de sacrificio se incrementaron, particularmente en los meses de marzo, abril y mayo, debido a las dificultades que tuvo el sector para transportar por las rutas las aves y el alimento, como consecuencia del conflicto con el campo. No obstante, el segundo semestre de 2008 mostró una mejora en los índices, resultando el FEP (factor de eficiencia de producción) 7 puntos mejor que el de 2007 (246 vs. 239).

**Evolución de los Indices de Eficiencia
en pollos parrilleros**

Año	Mortandad	Peso vivo	Conv.Ajus.	Edad faena	FEP
2008	%	kg/pollo	(1)	días	(2)
E	8,23	2,649	1,987	49,9	233
F	7,81	2,634	1,975	49,8	235
M	7,02	2,705	1,927	49,8	246
A	6,73	2,747	1,981	50,8	238
M	7,21	2,767	1,960	50,7	240
J	7,75	2,687	1,991	49,6	237
J	7,73	2,695	1,966	49,6	240
A	7,73	2,705	1,903	48,3	254
S	7,75	2,761	1,879	48,0	262
O	7,00	2,726	1,871	47,7	264
N	7,53	2,689	1,918	48,1	253
D	7,48	2,671	1,947	49,0	245
Prom.2008	7,50	2,70	1,94	49,28	246
Prom.2007	7,13	2,67	1,97	49,91	239

Fuente: Avimetria

3. IMPORTACIONES

3.1. Carne Aviar

Las importaciones de carne aviar (pollo y pavo) del año 2008, disminuyeron 17 % en volumen y aumentaron un 11 % en valor.

Importaciones Avícolas
2006- 2007-2008

AÑO Mes	2006		2007		2008		Dif. Tn 2008/2007 %	Dif. U\$S FOB 2008/2007 %
	Tn	Miles U\$S FOB	Tn	Miles U\$S FOB	Tn	Miles U\$S FOB		
E	1488	1088	1305	1554	1429	2349	10	51
F	1301	1199	1089	1450	1053	1375	-3	-5
M	1231	1116	1608	1712	802	1602	-50	-6
A	1121	1139	1434	1702	1004	2061	-30	21
M	1488	1251	1389	2017	1425	2569	3	27
J	1400	1308	1193	1778	1704	2955	43	66
J	1323	1112	1376	1880	1384	2557	1	36
A	1492	1594	1959	2678	1429	2502	-27	-7
S	1284	1563	1377	1850	1356	2435	-1	32
O	1162	1162	2092	2952	1183	2446	-43	-17
N	1531	1983	1931	2613	1387	2748	-28	5
D	1076	1.581	1590	2793	1027	2017	-35	-28
Subt En-Dic	15.898	16.096	18.342	24.978	15.184	27.617	- 17	11

Fuente:elaborado por Area Aves -DAMyGRA, SAGPyA con datos Senasa

Nota: incluye pollos, pavos y patos (trozados y subproductos).

Las importaciones de carne aviar representaron 1.1 % de la producción nacional estimada.

Relación Importaciones / Producción (%)

Mes	2005 %	2006 %	2007 %	2008 %
Ene	1,1	1,7	1,3	1,2
Feb	0,9	1,6	1,2	1,0
Mar	1,5	1,2	1,6	0,8
Abr	1,6	1,3	1,5	0,8
May	1,5	1,5	1,3	1,2
Jun	1,7	1,4	1,1	1,6
Jul	1,9	1,4	1,3	1,2
Agos	2,0	1,4	1,9	1,3
Sept	1,4	1,3	1,5	1,1
Oct	1,8	1,1	1,9	0,9
Nov	1,2	1,5	1,7	1,2
Dic	2,0	1,0	1,4	0,8
Prom.En-Dic	1,6	1,4	1,5	1,1

Fuente:elaborado por Area Aves -DAMyGRA, SAGPyA con datos Senasa

3.2. Pollos

Durante el año 2008 las importaciones de pollos disminuyeron un 19 % en volumen y aumentaron un 6 % en valor. El 45 % de las importaciones correspondió a harina de vísceras, harina de hueso y cuerito, 25 % a cartílagos, 15 % a pechuga, 5 % a pata-muslo y 9 % a bocaditos y otros comestibles. El 92 % de las mismas provino de Brasil, en tanto 8 % de Estados Unidos; hubo una sola importación de Chile de 24 tn en diciembre.

Importaciones de Pollos

2007-2008

AÑO Mes	2007		2008		2008/2007	
	Tn	U\$S	Tn	U\$S	Dif. Tn (%)	Dif. U\$S FOB (%)
E	1211	1424	1356	2193	12	54
F	1053	1427	1038	1358	-1	-5
M	1564	1683	733	1368	-53	-19
A	1410	1660	990	2033	-30	22
M	1304	1915	1398	2528	7	32
J	1170	1757	1648	2891	41	65
J	1314	1813	1357	2530	3	40
A	1813	2508	1356	2341	-25	-7
S	1238	1696	1250	2223	1	31
O	1787	2319	903	1679	-49	-28
N	1599	2012	844	1450	-47	-28
D	1184	2045	592	1029	-50	-50
Subt. Ene-Dic	16.645	22.260	13.464	23.623	- 19	6

Fuente:elaborado por Area Aves -DAMyGRA, SAGPyA con datos Senasa

Incluye pollo entero, trozado y subproductos. No incluye otras especies avícolas.

Origen de las Importaciones de Pollos

Volumen Año 2008

Origen Mes	Brasil tn	Chile tn	EEUU tn	Total tn
Ene	1278		79	1356
Feb	946		92	1038
Mar	667		66	733
Abr	881		109	990
May	1334		64	1398
Jun	1568		80	1648
Jul	1352		5	1357
Ago	1282		74	1356
Sep	1025		225	1250
Oct	894		9	903
Nov	557		287	844
Dic	548	24	20	592
Subt.En-Dic	12332		1109	13464
Particip %	92	-	8	100

Fuente:elaborado por Area Aves -DAMyGRA, SAGPyA con datos Senasa

Incluye pollo entero, trozado y subproductos. No incluye otras especies avícolas.

**Origen de las Importaciones de Pollos
Valor Año 2008**

Producto	Brasil	Chile	EEUU	Otros	Total
Miles de U\$S FOB					
Ene	2057		136		2193
Feb	1183		175		1358
Mar	1249		119		1368
Abr	1836		198		2033
May	2408		120		2528
Jun	2749		141		2891
Jul	2522		8		2530
Ago	2208		133		2341
Sep	1887		336		2223
Oct	1666		13		1679
Nov	1116		334		1450
Dic	966	25	38		1029
Total Ene-Dic	21.847	25	1.751	-	23.623

Fuente: elaborado por Area Aves -DAMyGRA, SAGPyA con datos Senasa

Incluye pollo entero, trozado y subproductos. No incluye otras especies avícolas.

**Importaciones Mensuales de Pollo Entero ,Trozado y Subproductos
Volumen Año 2008**

Mes	Pechuga	Pata/muslo	Cartílago	Otros Comest	Otros incom.-	Total
	tn	tn	tn	tn	Tn	tn
Ene	98	139	402	162	555	1356
Feb	75	69	319	24	551	1038
Mar	122	46	297	59	208	733
Abr	261	46	330	57	295	990
May	375	46	263	49	665	1398
Jun	199	67	276	255	851	1648
Jul	258	28	206	154	711	1357
Ago	202	154	235	49	715	1356
Sept	162	22	367	122	577	1250
Oct	111	43	191	126	431	903
Nov	35	43	297	69	400	844
Dic	176	23	195	71	127	592
Subt Ene-Dic	2074	727	3380	1198	6087	13464
Particip. %	15	5	25	9	45	100

Fuente: elaborado por Area Aves -DAMyGRA, SAGPyA con datos Senasa

Otros Comest :Grasa Comestible, Carne s/hueso, patitas, hamburguesas etc.

Otros incomedibles incluye: harina de vísceras, harinade huesos, cuerito etc.

**Importaciones Mensuales de Pollo Entero ,Trozado y Subproductos
Valores Año 2008**

Mes	Aves enteras	Pechuga	Pata/muslo	Cartílago	Otros Comest	Otros No Com.	Total
Miles de U\$S FOB							
Ene		333	333	896	388	243	2.193
Feb		202	173	688	49	21	1.133
Mar		358	113	647	161	315	1.593
Abr		893	121	708	164	148	2.033
May		1.261	128	592	145	402	2.528
Jun		646	210	614	908	512	2.891
Jul		900	87	493	605	445	2.530
Ago		706	515	536	137	447	2.341
Sept		569	69	788	436	361	2.223
Oct		304	139	462	500	274	1.679
Nov		178	109	626	247	289	1.450
Dic		255	32	423	232	88	1.029
Total Ene-Dic	-	6.605	2.028	7.472	3.974	3.544	23.623
Particip. %	-	28	9	32	17	15	100

Fuente: elaborado por Area Aves -DAMyGRA, SAGPyA con datos Senasa

Otros Comest :Grasa Comestible, Carne s/hueso, patitas, hamburguesas etc.

Otros No comestibles incluye: harina de vísceras, harinade huesos, cuerito etc.

3.3 Pavos

Durante el año 2008 las importaciones de productos de pavo sumaron 1.718 tn por un valor de 3.987 mil U\$S FOB, representando un aumento de 1 % en volumen y de 35 % en valor. La mayor parte de las importaciones de pavos provino de Brasil (96 %) y en segundo lugar, de Chile (4 %). Las aves enteras constituyeron el principal producto importado (50 %). Le siguen en importancia la pechuga (10 %), el rubro "Otros Comestibles" (22 %) que incluye hamburguesas y patitas, y el rubro "Otros Incomestibles" (18 %) que incluye harinas de vísceras y tráquea.

**Importaciones de Pavos
2007- 2008**

AÑO	2007		2008		Dif. Tn	Dif. U\$S FOB
	Tn	Miles U\$S FOB	Tn	Miles U\$S FOB	2008/2007 %	2008/2007 %
Ene	94	130	73	156	-22	20
Feb	36	23	16	17	-55	-28
Mar	44	29	69	232	57	699
Abr	24	41	14	28	-44	-33
May	85	102	26	40	-69	-61
Jun	23	18	55	61	142	241
Jul	62	67	27	27	-56	-59
Ago	146	169	73	161	-50	-5
Sep	139	143	106	212	-24	49
Oct	305	633	280	767	-8	21
Nov	332	601	543	1299	64	116
Dic	406	987	435	988	7	0
Total En-Dic	1.696	2.943	1.718	3.987	1	35

Fuente:elaborado por Area Aves -DAMyGRA, SAGPyA con datos Senasa

**Origen de las Importaciones de Pavos
Año 2008**

Producto	Brasil tn	Chile tn	Total tn
Ene	73		73
Feb	16		16
Mar	45	24	69
Abr	14		14
May	26		26
Jun	55		55
Jul	27		27
Ago	73		73
Sep	106		106
Oct	256	24	280
Nov	520	23	543
Dic	435		435
Subt.Ene-Dic	1647	71	1718
Particip. %	96	4	100

Fuente:elaborado por Area Aves -DAMyGRA, SAGPyA con datos Senasa

Importaciones Mensuales de Pavos
Año 2008

Mes	Aves enteras tn	Pechuga tn	OtrosComest tn	OtrosIncomest tn	Total tn
Ene		29	13	31	73
Feb	5		2	9	16
Mar		44	6	19	69
Abr		4		10	14
May		5		21	26
Jun			12	43	55
Jul			5	22	27
Ago	24	5	23	22	73
Sep	21	22	18	44	106
Oct	211	40		30	280
Nov	359	16	144	24	543
Dic	233	15	161	26	435
Total	853	180	384	302	1718
Particip. %	50	10	22	18	100

Fuente:elaborado por Area Aves -DAMyGRA, SAGPyA con datos Senasa

Otros Comest hamburguesas,patitas

OtrosIncomest. tráqueas, harina de visceras

Importaciones Mensuales de Pavos
Año 2008

Mes	Aves enteras	Pechuga	Otros Comest	OtrosIncomest	Total
Miles de U\$S FOB					
Ene		119	20	17	156
Feb	9		3	5	17
Mar		205	14	12	232
Abr		20		7	28
May		27		14	40
Jun			33	28	61
Jul			13	14	27
Ago	57	21	69	14	161
Sep	30	98	55	28	212
Oct	614	135		18	767
Nov	1007	55	221	15	1299
Dic	663	50	255	19	988
Total	2381	730	684	192	3987
Particip. %	60	18	17	5	100

Fuente:elaborado por Area Aves -DAMyGRA, SAGPyA con datos Senasa

Otros Comest hamburguesas,patitas

OtrosIncomest. tráqueas, harina de visceras

4. EXPORTACIONES

Las exportaciones de productos avícolas del año 2008 superaron a las del año anterior, alcanzando las 223 mil tn por más de 310 millones de U\$S FOB. El incremento observado fue de 23 % en volumen y de 45 % en valor. Considerando solamente productos comestibles (pollo entero y trozado), con mayor valor agregado que los subproductos (garras, harinas, etc.) el aumento fue de 29 % en volumen y de 59 % en valor. Este año no se registraron exportaciones de otras especies.

EXPORTACIONES DE PRODUCTOS AVÍCOLAS
2006-2007-2008

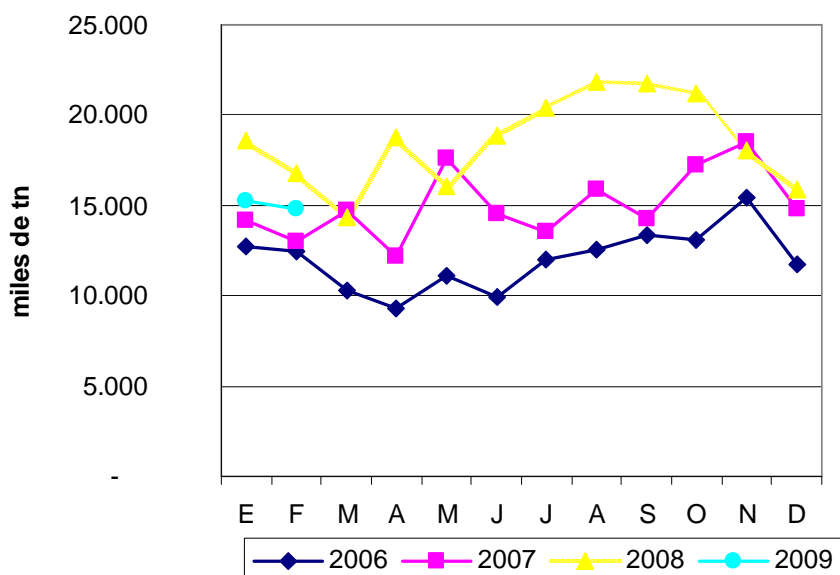
AÑO	2006		2007		2008		Dif. Tn 2008/2007	Dif. U\$S FOB 2008/2007
	Tn	Miles U\$S FOB	Tn	Miles U\$S FOB	Tn	Miles U\$S FOB		
E	12.690	12.369	14.134	13.634	18.587	22.853	32	68
F	12.485	12.705	12.953	14.288	16.777	22.923	30	60
M	10.315	10.044	14.702	16.315	14.360	20.534	-2	26
A	9.256	8.708	12.191	13.760	18.798	24.441	54	78
M	11.130	10.086	17.572	20.035	16.092	20.473	-8	2
J	9.936	8.991	14.538	17.194	18.897	25.523	30	48
J	11.993	10.324	13.533	16.292	20.365	30.324	50	86
A	12.578	12.409	15.879	20.336	21.808	31.036	37	53
S	13.398	13.187	14.216	16.619	21.763	34.203	53	106
O	13.092	13.547	17.210	20.481	21.186	32.163	23	57
N	15.415	15.187	18.501	25.651	18.093	26.868	-2	5
D	11.747	11.827	14.839	19.128	15.876	19.519	7	2
Subt.En-Dic	144.034	139.385	180.270	213.732	222.602	310.861	23	45

Fuente: elaborado por Area Aves -DAMyGRA, SAGPyA con datos Senasa

Nota: incluye pollos, pavos y patos (enteros, trozados y subproductos).

Los incrementos observados resultan significativos, teniendo en cuenta que la crisis financiera mundial desatada en los últimos meses del año hacía predecir una baja de las exportaciones, que se hizo más notoria en el primer bimestre del año 2009. Los volúmenes exportados en el primer bimestre 2009 se redujeron 15 % (26 % en valor) en relación al mismo período 2008. En tanto, tomando los productos comestibles, dentro del conjunto de las exportaciones, los mismos se redujeron 15 % y 31 %, en volumen y valor respectivamente.

Evolución de las Exportaciones Avícolas 2006 - 2009



Fuente: Area Avícola, DAMyGRA, SAGPyA

Exportaciones de Productos Avícolas Cárnicos Comestibles y Total

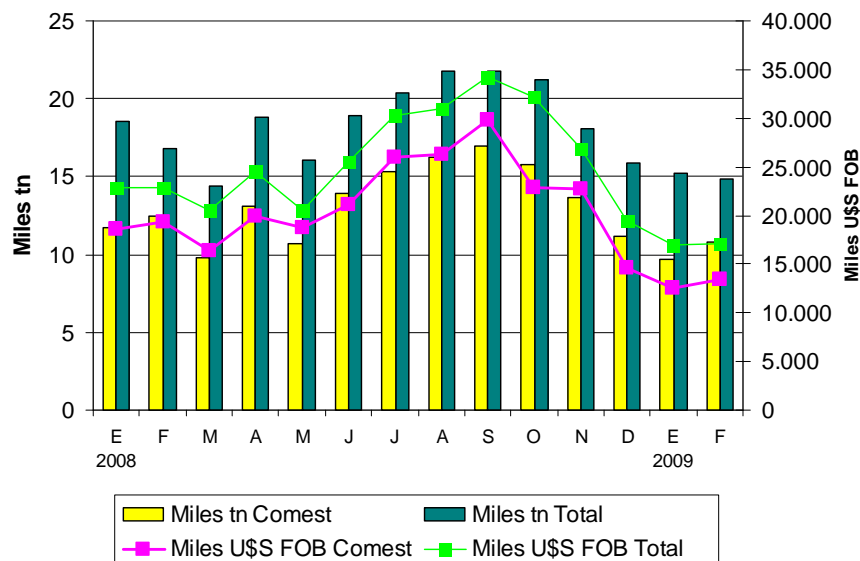
Año	Productos Comestibles *		Productos Totales**		
	Mes	(miles tn)	(miles de U\$S FOB)	(miles tn)	(miles U\$S FOB)
2008					
E	11,8	18.560	18,6	22.853	
F	12,4	19.328	16,8	22.923	
M	9,8	16.411	14,4	20.534	
A	13,1	19.924	18,8	24.441	
M	10,7	18.747	16,1	20.473	
J	13,9	21.096	18,9	25.523	
J	15,4	26.017	20,4	30.324	
A	16,2	26.331	21,8	31.036	
S	17,0	29.781	21,8	34.203	
O	15,8	22.933	21,2	32.163	
N	13,7	22.774	18,1	26.868	
D	11,2	14.611	15,9	19.519	
Ene-Dic 2008	124	161.612	180	213.732	
Ene-Dic 2007	161	256.513	223	310.861	
% Dif Ene-Dic- 08/07	29	59	23	45	
2009					
E	10	12.576	15	16.921	
F	11	13.380	15	17.096	
Ene-Feb 09	21	25.956	30	34.017	
Ene-Feb 08	24	37.887	35	45.777	
% Dif Ene-Feb 09/08	- 15	- 31	- 15	- 26	

Fuente:elaborado por Area Aves -DAMyGRA, SAGPyA con datos Senasa

*incluye pollo entero,trozado,menudencias y preparados

**incluye pollo entero, trozado, menudencias, preparados y subproductos (harinas y sebos no comestibles).

Evolución de las exportaciones de carne aviar (Volumen y Valor) 2008 - 2009



Fuente: Area Avícola, DAMyGRA, SAGPyA

En cuanto a las variaciones en la composición de las exportaciones, los envíos de pollo entero durante el año 2008 superaron a los del año anterior 40 % en volumen y 90 % en valor debido al aumento tanto de la cantidad exportada como del precio por kg.

Las exportaciones de gallina procesada disminuyeron 3 % en volumen y aumentaron 12 % en valor. En tanto, las de pechuga disminuyeron 7 % en volumen y aumentaron 7 % en valor y las de Pata/muslo, aumentaron 42 % en volumen y 64 % en valor. Por su parte, el rubro "otros productos comestibles" (alas, carcazas, menudencias, etc.) creció 23 % en volumen y 47 % en valor.

El volumen de garras exportado, aumentó 11 % y 12% el valor, en comparación con el 2007.

En cuanto a los subproductos, la harina de plumas creció tanto en el volumen 10 % como en el valor de lo exportado, 28 %, mientras que otros productos no comestibles disminuyeron un 20 % en volumen y aumentaron un 12 % en valor.

En relación a la participación de cada rubro en el valor total de las exportaciones avícolas, los principales cambios entre 2007 y 2008 se dieron en aves enteras cuya participación aumentó 6 %, pata /muslo aumentó 1 %, pechuga y garras disminuyeron dos puntos cada una, mientras que la harina de plumas disminuyó 1 %.

**Exportaciones Mensuales de Pollo Entero, Trozado y Subproductos
Volumen Año 2008**

Mes	Aves enteras tn	Gallina procesada tn	Garras tn	Pechuga tn	Pata/Muslo tn	Otros com. (1) tn	Harina de Plumás tn	Otros incom. (2) tn	Total 2008 tn
Ene	5920	261	3257	1223	390	3949	2234	1353	18.587
Feb	6767	260	2597	1052	492	3315	1999	295	16.777
Mar	5227	209	2430	874	568	2950	1405	697	14360
Abr	6310	425	2781	968	840	4533	2253	688	18798
May	5310	220	2643	1014	483	3.706	2.251	466	16092
Jun	7.621	185	2951	1038	800	4.429	1.261	611	18897
Jul	8775	165	2858	1832	756	3.822	1.879	278	20365
Ago	9714	229	3286	888	802	4.586	1.839	464	21808
Sep	10431	716	2501	1537	776	3.517	1.896	390	21763
Oct	8926	220	3243	1019	791	4817	1.952	216	21.186
Nov	8342	483	2447	917	642	3191	1.450	620	18.093
Dic	5190	271	2844	836	460	4421	1.459	394	15.876
Total 2008	88.534	3.645	33.839	13.199	7.800	47.235	21.878	6.472	222.602
Particip. %	40	2	15	6	4	21	10	3	100
Total 2007	60.633	3.756	30.588	14.221	5.502	38.405	19.832	7.329	180.267
% Dif 08/07	46	-3	11	-7	42	23	10	-12	23

Fuente: elaborado por Area Aves -DAMyGRA, SAGPyA con datos Senasa

(1) Otros comestibles: alas, caldos, carcazas, carne en polvo, cocida, carne s/hueso, carnes/hueso harina, cogote, comidas prep., corazones, hígado, grasa comestib

(2) Otros incomedibles: harina de vísceras, Sebos incomedibles, alimento balanceado, cartílago, condroitín sulfato etc

Exportaciones Mensuales de Pollo Entero, Trozado y Subproductos
Valor Año 2008

Mes	Aves enteras	Gallina hervida	Garras	Pechuga	Pata/Muslo	Otros com. (1)	arina de plum. (2)	Otros incom.	Total 2008
	Miles de U\$S FOB								
Ene	8986	832	3267	4155	548	3857	775	432	22.853
Feb	10377	949	2553	3639	696	3663	698	348	22.923
Mar	9052	747	2633	2988	657	2967	496	994	20.534
Abr	9347	1271	3063	3883	1067	4168	805	838	24.441
May	7956	640	3046	3225	570	3831	773	432	20.473
Jun	11570	525	3435	3313	1066	4622	455	537	25.523
Jul	14151	641	3092	5849	1020	4356	697	518	30.324
Ago	15451	999	3343	3306	1299	5275	736	625	31.036
Sep	17139	1537	2570	5730	1131	4219	775	1102	34.203
Oct	13723	844	3353	3263	1425	5396	790	3369	32.163
Nov	13387	1687	2471	2697	945	3465	593	1623	26.868
Dic	6733	1037	2537	2301	783	3757	637	1734	19.519
Total 2008	137873	11709	35362	44349	11208	49578	8228	12553	310861
Particip. %	44	4	11	14	4	16	3	4	100
Total 2007	72704	10495	31602	41439	6828	33738	6426	10500	213731
% Dif 08/07	90	12	12	7	64	47	28	20	45

Fuente:elaborado por Area Aves -DAMyGRA, SAGPyA con datos Senasa

- (1) Otros comestibles: alas, caldos, carcazas, carne en polvo, cocida, carne s/hueso, carnes/hueso harina, cogote, comidas prep., corazones, hígado, grasa comestible
(2) Otros incomedibles: harina de vísceras, Sebos incomedibles, alimento balanceado, cartílago, condroitín sulfato etc

Durante el año 2008 se sumaron 12 destinos nuevos a los 81 destinos existentes: Tanzania, Sudán, Sierra Leona, Libia, Islandia, entre otros.

Destino de las Exportaciones de Pollo
Volumen Año 2008

País Mes	Alemania	China	Hong Kong	Chile	Sudáfrica	Otros	Total
	tn	tn	tn	tn	tn	tn	tn
Ene	637	2074	1202	5611	2485	6578	18587
Feb	584	1561	1432	3490	2064	7647	16777
Mar	462	1646	1078	3243	1399	6532	14360
Abr	573	1812	1333	4342	1154	9584	18798
May	394	2075	912	3233	1216	8262	16092
Jun	346	1980	1132	2792	1850	10797	18897
Jul	489	1733	1089	4706	1615	10734	20365
Ago	222	2246	1406	3933	2363	11638	21808
Sep	740	1949	999	4248	1488	12339	21763
Oct	624	2169	1413	3842	3126	10011	21186
Nov	376	1870	699	3575	2505	9068	18093
Dic	448	3020	817	2984	2735	5872	15876
Subt.En-Dic	5895	24134	13513	45999	24000	109060	222602
Particip. %	3	11	6	21	11	49	100

Fuente:elaborado por Area Aves -DAMyGRA, SAGPyA con datos Senasa

No incluye exportaciones de otras especies.

Otros: Arabia Saudita, Holanda, Rusia, Vietnam, Gran Bretaña, Congo etc

Destino de las Exportaciones de Pollo
Valor Año 2008

País	Alemania	China	Hong Kong	Chile	Sudáfrica	Otros	Total
Mes	Miles de U\$S FOB						
Ene	1873	2369	969	4905	2400	10338	22853
Feb	1570	1821	1306	3578	1680	12967	22923
Mar	1385	2017	1011	3718	1178	11225	20534
Abr	1788	2291	1306	4750	592	13714	24441
May	1121	2592	893	3444	781	11642	20473
Jun	1054	2553	1119	3459	1215	16123	25523
Jul	1622	2035	1099	5548	1224	18795	30324
Ago	645	2392	1442	4334	2064	20158	31036
Sep	2452	2224	1022	4671	1434	22400	34203
Oct	1615	2486	1366	3604	3254	19839	32163
Nov	1099	1991	691	3810	2513	16763	26868
Dic	1596	2792	674	3289	2109	9059	19519
Total	17822	27563	12896	49112	20444	183023	310860
Particip. %	6	9	4	16	7	59	100

Fuente:elaborado por Area Aves -DAMyGRA, SAGPyA con datos Senasa

No incluye exportaciones de otras especies.

Otros:Arabia Saudita,Holanda,Rusia ,Vietnam ,Gran Bretaña, Congo etc

5. CONSUMO APARENTE

El consumo aparente total de carne aviar registró un aumento de 10 % en relación al del año 2007. Por su parte, el consumo per capita alcanzó 31.4 kg/persona/año, 8.7 % en relación al año 2007, favorecido por el bajo precio relativo con la carne vacuna y porcina.

En relación a otras carnes, durante el 2008 el consumo de carne bovina y porcina se redujeron 1.64 % y 2.90 % respectivamente, pasando de 68.72 kg/capita/año a 67.59 kg/capita/año la primera y de 7.94 kg/capita/año a 7.71 kg/capita/año la segunda.

Consumo Aparente* de Carne Aviar

MES	2006 Kg/cap/año	2007 Kg/cap/año	2008 Kg/cap/año	Dif. 2008/2007 %
E	25,00	27,90	30,90	30,8
F	25,11	28,49	30,46	6,9
M	28,08	28,39	27,73	-2,3
A	25,50	27,60	33,60	21,7
M	28,53	29,39	32,47	10,5
J	29,08	28,08	29,75	5,9
J	27,02	28,83	31,45	9,1
A	29,50	29,14	28,74	-1,4
S	28,17	26,34	33,00	25,3
O	28,12	30,20	33,07	9,5
N	29,90	31,15	30,58	-1,8
D	28,88	31,43	35,51	13,0
Prom.Ene-Dic	27,7	28,9	31,4	8,7

Fuente:elaborado por Area Aves -DAMyGRA, SAGPyA con datos Senasa

* Consumo aparente: producción+impo-expo. No incluye variaciones de stock producidas de un mes a otro.

En el primer bimestre 2009 el consumo se ubicó en 32 kg/persona/año, superando en 4 % al mismo período 2008.

6. PRECIOS DEL POLLO

De acuerdo con el relevamiento de Indec, el precio promedio del pollo al consumidor durante el año 2008 se ubicó 5 % por debajo del promedio del año 2007 alcanzando un valor de 4.27 \$/kg. El mínimo se registró en junio (4.03 \$/kg) y el máximo en enero (4.59 \$/kg).

En tanto, el precio promedio del pollo eviscerado nivel mayorista promedió en el año 2008 3.15 \$/kg registrando una aumento de 7 % con respecto al año 2007. El mínimo correspondió al mes de febrero (2.98 \$/kg) y el máximo a diciembre (3.30 \$/kg).

PRECIOS DEL POLLO EVISCERADO NIVEL CONSUMIDOR (INDEC)

Mes	2006 \$/kg	2007 \$/Kg	2008 \$/Kg	Dif. 2008/2007 %
E	3,93	4,44	4,59	3
F	3,88	4,27	4,45	4
M	3,85	4,25	4,52	6
A	3,85	4,32	4,57	6
M	3,84	4,42	4,13	-7
J	3,71	4,44	4,03	-9
J	3,73	4,48	4,04	-10
A	3,81	4,53	4,17	-8
S	3,90	4,67	4,24	-9
O	3,94	4,74	4,25	-10
N	4,09	4,76	4,12	-13
D	4,34	4,75	4,13	-13
Prom. Ene-dic	3,91	4,51	4,27	-5,24

Fuente: INDEC

A partir del mes de mayo 2008 los precios del pollo fueron calculados a partir del índice publicado en INDEC Informa (IPC-GBA base abril 2008 = 100, NivelGeneral, Carne de Ave).

Precios corrientes con IVA incluido.

Pollo entero, eviscerado, con menudos, embolsado, refrigerado.

**PRECIO DEL POLLO EVISCERADO NIVEL MAYORISTA
INDEC**

Mes	2006 \$/kg	2007 \$/Kg	2008 \$/Kg	* Coef. de var.2008	Dif. 2008/2007 %
E	2,58	2,88	3,01	4,7	5
F	2,48	2,77	2,98	4,9	8
M	2,49	2,80	3,08	4,7	10
A	2,50	2,87	3,06	4,8	7
M	2,21	2,88	3,14	5,0	9
J	2,19	2,98	3,13	5,2	5
J	2,32	2,99	3,13	5	5
A	2,50	3,04	3,24	3,2	7
S	2,53	3,09	3,26	3,24	6
O	2,62	3,05	3,22	3,9	6
N	2,74	3,05	3,21	3,9	5
D	2,81	3,04	3,30	2,2	9
Prom.En-dic	2,50	2,95	3,15		7

Precios corrientes sin IVA tomados por cajón de 20 kg.

* Coef. de variación: es un indicador de la dispersión de los datos respecto a su promedio. Generalmente se expresa en % y no tiene unidad de medida. Cuanto menor sea el coeficiente, menor será la diferencia entre los datos observados y estarán mejor representados por su promedio.

7. RELACIÓN CARNE VACUNA/POLLO^{4*}

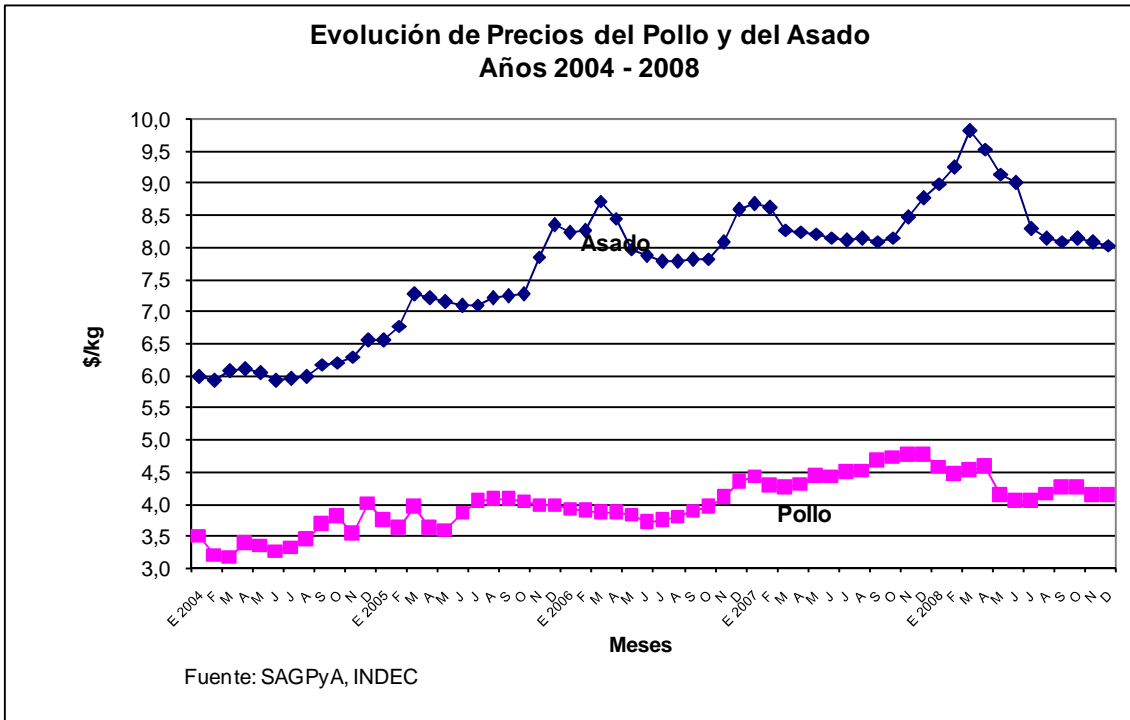
** La relación carne vacuna/pollo es el cociente entre el precio de la carne vacuna y el precio del pollo y explica los kg de pollo necesarios para adquirir un kg de carne vacuna..*

Según los datos del INDEC el precio de la carne vacuna aumentó 4.6 % (8.71 \$/Kg) con respecto al promedio del año 2007 (8.31 \$ /Kg).

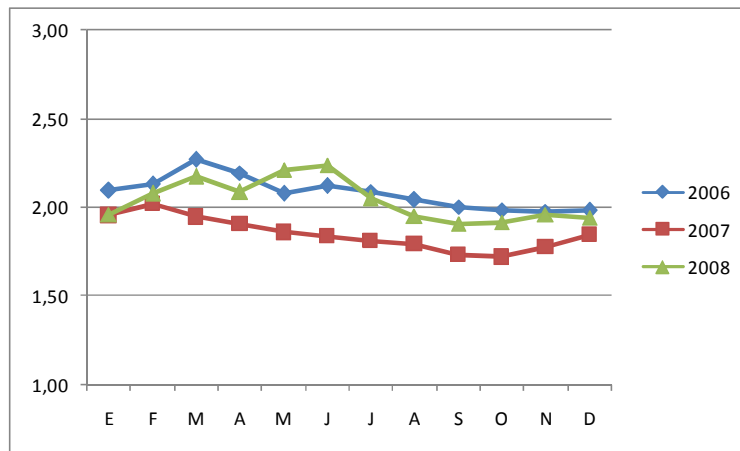
Por su parte, el precio promedio 2008 del pollo nivel consumidor disminuyó 5 % con respecto a 2007, mientras que la disminución entre enero y diciembre de ese año fue de 10 %.

La relación asado-pollo se mantuvo 10 % por encima de la del año 2007, debido a la disminución de los precios del pollo como al incremento de la carne vacuna (fuente Indec).

⁴ La relación asado/pollo es el cociente entre el precio del asado y el precio del pollo y explica los kg de pollo necesarios para adquirir un kg de asado. A partir del mes de mayo 2008 debido a los cambios en el cálculo de los índices de la canasta familiar realizados por el INDEC, hemos tomado el precio de la "carne vacuna" en lugar del precio del asado, como lo hacíamos habitualmente.



Relación Asado (Carne Vacuna)-Pollo 2006-2008



Fuente: Area Avícola, DAMyGRA-SAGPyA con datos de Indec

Relación Carne Vacuna/Pollo

Relación Asado/Pollo					
Mes	2004	2005	2006	2007	2008
E	1,70	1,76	2,09	1,95	1,96
F	1,85	1,88	2,13	2,02	2,08
M	1,91	1,84	2,27	1,95	2,17
A	1,80	1,99	2,20	1,91	2,09
M	1,80	1,99	2,08	1,86	2,21
J	1,81	1,83	2,12	1,84	2,24
J	1,79	1,76	2,09	1,81	2,05
A	1,74	1,77	2,04	1,80	1,95
S	1,68	1,78	2,00	1,73	1,91
O	1,63	1,80	1,99	1,72	1,91
N	1,79	1,97	1,98	1,78	1,96
D	1,63	2,06	1,98	1,85	1,94
Prom.En-dic	1,76	1,87	2,08	1,85	2,04

Fuente:SAGPyA con datos de INDEC

A partir del mes de mayo 2008, debido a los cambios en el Boletín Indec Informa, para calcular la relación se toma el precio de la "carne de ave" (como precio del pollo) y de la "carne vacuna" (en lugar de asado) calculados en base a los índices publicados por INDEC.

8. RELACIÓN MAÍZ/POLLO*

* La relación Maíz/Pollo es el cociente entre el precio del pollo (nivel mayorista) y el precio del maíz (Rosario) e indica la cantidad de maíz que se puede adquirir con el valor de 1 kg de pollo.

Durante el año 2008 la relación se mantuvo 5 % por debajo del valor del año 2007 en respuesta al mayor aumento del precio del maíz (18 %) que del pollo (7 %). No obstante, a partir del segundo semestre de 2008, la caída en el precio del maíz llevó la relación hacia arriba, superando el valor 10 en el último trimestre 2008.

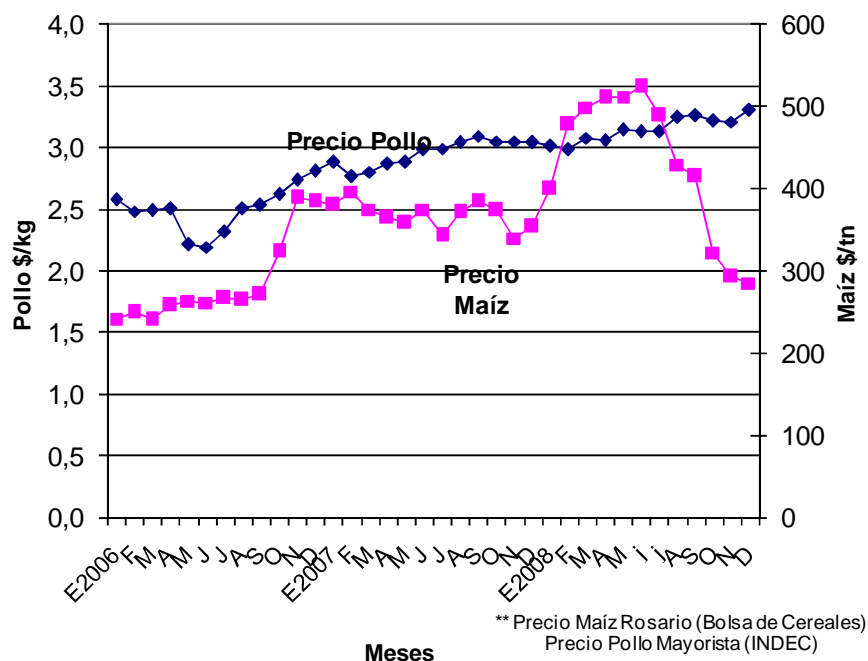
Relación Maíz/Pollo 2007- 2008

Mes	Relación	Relación
	Maíz-Pollo	Maíz-Pollo
	2007	2008
E	7,59	6,82
F	6,99	6,23
M	7,47	6,18
A	7,88	5,99
M	8,05	6,14
J	7,96	5,97
J	8,72	6,40
A	8,18	7,56
S	8,05	7,85
O	8,16	10,00
N	8,97	10,95
D	8,58	11,58
Prom. En-Dic	8,05	7,64

Fuente:elaborado por Area Aves -DAMyGRA,

SAGPyA..

Precio del Maíz y del Pollo eviscerado** (2006-2008)



9. PRODUCCIÓN DE HUEVOS

La producción de huevo en cáscara para consumo, se estima alcanzó 8.766 millones de huevos ², 11 % más de lo producido el año anterior. El consumo estimado arroja un valor de 206 huevos/persona/año, 5 % superior al del año anterior.

La cantidad de huevos ingresados en plantas industrializadoras con habilitación de SENASA durante el año 2008 aumentó 6 % en comparación con el año 2007, totalizando 974.001 mil huevos. En el año bajo análisis 10 empresas industrializadoras operaron bajo la órbita de SENASA.

Producción de Huevos con destino a Industrialización

Año	2007	2008	Dif. 2008/2007
Mes	Miles de huevos	Miles de huevos	%
E	90.084	82.770	-8
F	69.714	64.581	-7
M	69.022	53.703	-22
A	60.358	73.904	22
M	76.123	92.624	22
J	67.962	63.643	-6
J	65.456	80.536	23
A	65.387	94.370	44
S	85.053	94.160	11
O	96.272	101.859	6
N	89.455	84.690	-5
D	82.396	87.162	6
Total Ene-Dic	917.281	974.001	6

Fuente: elaborado por Área Aves -DAMyGRA, SAGPyA con datos Senasa

² Datos preliminares sujetos a revisión

10. PRECIOS DE LA DOCENA DE HUEVOS

Precio de la Docena de Huevos Nivel Consumidor

Indec

Mes	2006 \$/doc	2007 \$/doc	2008 \$/doc	Dif. 2008/2007 %
E	2,45	2,66	3,39	27,4
F	2,43	2,73	3,45	26,4
M	2,51	2,98	3,57	19,8
A	2,53	3,05	3,71	21,6
M	2,59	3,05	s/d	
J	2,63	3,06	s/d	
J	2,60	3,06	s/d	
A	2,58	3,12	s/d	
S	2,55	3,13	s/d	
O	2,58	3,18	s/d	
N	2,56	3,32	s/d	
D	2,61	3,34	s/d	
Prom. En-Abr	2,48	2,86	3,53	24
Prom. Anual	2,55	3,06	s/d	

Fuente:INDEC

Precios corrientes con IVA incluido

A partir del mes de mayo el INDEC realizó cambios en el IPC (Indice de Precios al Consumidor) publicando el mismo bajo la forma agregada "Productos lácteos y huevos".

El precio promedio nivel mayorista de la docena de huevos en el 2008 aumentó 23 % (1.71 \$/docena) con respecto al año 2007 (1.39 \$/docena). El mínimo se registró en el mes de enero (1.46 \$/docena) mientras que el máximo fue en el mes de agosto (1.85 \$/docena). Entre diciembre y enero 2008 el precio mayorista aumentó 22 % (Fuente Indec).

Precio de la Docena de Huevos Nivel Mayorista

Indec

Mes	2006 \$/doc	2007 \$/doc	2008 \$/doc	* Coef. de Variación	Dif. 2008/2007 %
E	1,30	1,30	1,46	24,1	12,3
F	1,31	1,36	1,54	23,5	13,2
M	1,31	1,39	1,57	25,8	12,9
A	1,31	1,40	1,59	28,0	13,6
M	1,29	1,40	1,73	31,5	23,6
J	1,29	1,40	1,73	30,8	23,6
J	1,32	1,40	1,78	28,2	27,1
A	1,33	1,40	1,85	26,2	32,1
S	1,32	1,40	1,82	23,3	30,0
O	1,32	1,40	1,82	23,2	30,0
N	1,30	1,40	1,81	22,3	29,3
D	1,30	1,45	1,78	20,5	22,8
Prom. Ene-dic	1,31	1,39	1,71	—	23

Fuente:INDEC. Sistema de Indices de Precios Mayoristas (SIPM).

Huevos blancos, grandes y medianos.

* Coef. de variación: es un indicador de la dispersión de los datos respecto a su promedio. Generalmente se expresa en % y no tiene unidad de medida. Cuanto menor sea el coeficiente, menor será la diferencia entre los datos observados y estarán mejor representados por su promedio.

11. RELACIÓN MAÍZ/HUEVO

*La relación Maíz/Huevo es el cociente entre el precio del huevo (nivel mayorista) y el precio del maíz (Dársena Buenos Aires) e indica la cantidad de maíz que se puede adquirir con el valor de 1 docena de huevos.

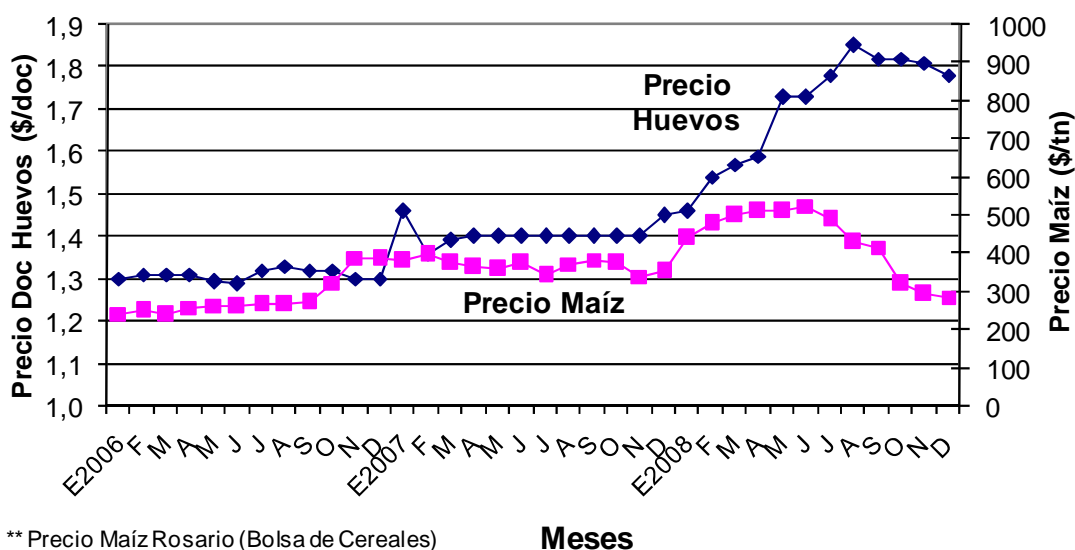
Durante el año 2008 la relación Maíz/Huevo aumentó 10 % respecto del año 2007, debido al mayor aumento del precio de la docena de huevos nivel mayorista (23 %) en relación al aumento de precio del maíz (18 %).

Relación Maíz /Huevo

Mes	Relación	Relación
	Maiz-Huevo 2007	Maiz-Huevo 2008
E	3,43	3,31
F	3,43	3,22
M	3,71	3,15
A	3,84	3,11
M	3,91	3,38
J	3,74	3,30
J	4,08	3,64
A	3,76	4,31
S	3,65	4,38
O	3,74	5,65
N	4,12	6,17
D	4,09	6,24
Prom. En-Dic	3,79	4,16

Fuente:elaborado por Area Aves -DAMyGRA, SAGPyA

Precio del Maíz y de la Docena de Huevos** (2006-2008)



** Precio Maíz Rosario (Bolsa de Cereales)
Precio Huevos Mayorista (INDEC)

12. COMERCIO EXTERIOR DE HUEVO INDUSTRIALIZADO

Durante el año 2008 las importaciones de huevo industrializado fueron 29 % mayores en volumen y 32 % en valor respecto al año 2007. El volumen total alcanzó 163 tn de huevo uso industrial en polvo por un valor de 197 mil U\$S FOB.

Con respecto a las exportaciones, se mantiene la tendencia positiva de los últimos años, no tan marcada como los años anteriores ya que en volumen sólo se exportó 1 % más que en el año 2007, pero en valores se registró un aumento del 50 % con respecto al mismo año.

De acuerdo con la composición de los envíos, los volúmenes enviados fueron 21 % mayor en albúmina y 1 % en huevo industrializado, en tanto la yema registró una baja de 7 %.

Los destinos de las mismas fueron: 22 % Austria, 15 % Angola, 11% Rusia, 11 % Bélgica y el restante 41 % corresponde a, Israel, Alemania, Congo, Dinamarca, Uruguay, Colombia, Cuba etc.

La exportación de huevo en cáscara equivalente a 1.449 tn fue 17 % menos que la del año 2007 y totalizó un valor de 4.4 millones de U\$S FOB, 72 % más que en el año anterior. Los lugares de destino del producto han sido: 56 % Angola, 22 % Israel, 7 % Alemania, 6 % Congo, 4 % Emiratos Árabes, etc

IMPORTACIONES DE HUEVO INDUSTRIALIZADO

Enero - Diciembre 2008

Mes	Huevo Uso Industrial Polvo	
	Tn.	Mil U\$S
Ene	36	42
Feb		
Mar		
Abr		
May		
Jun		
Jul	54	64
Ago		
Sep		
Oct	36	45
Nov		
Dic	36	45
Total En-Dic 2008	163	197
Total En-Dic 2007	126	149
% 08/07	29	32

Fuente: elaborado por Area Avícola-DG, SAGPyA con datos de SENASA.

EXPORTACIONES DE HUEVO INDUSTRIALIZADO
Año 2008

Mes	Huevo uso ind.		Albúmina		Yema	
	Tn.	Mil U\$S	Tn.	Mil U\$S	Tn.	Mil U\$S
Ene	308	1369	125	739	105	447
Feb	211	1048	91	682	110	517
Mar	74	335	26	158	91	552
Abr	127	624	78	661	127	811
May	40	225	70	458	83	436
Jun	172	1039	84	673	56	390
Jul	176	907	16	131	142	844
Ago	142	826	98	761	264	991
Sep	253	1330	123	861	170	1022
Oct	158	516	127	792	193	828
Nov	113	336	99	674	153	153
Dic	248	1166	33	193	84	319
Total En-Dic 2008	2.022	9.723	969	6.783	1.577	7.309
Total En-Dic 2007	2.007	5.885	799	3.822	1.702	6.193
% 08/07	1	65	21	77	-7	18

Fuente:elaborado por Area Aves -DAMyGRA, SAGPyA con datos Senasa

Exportaciones Huevos en Cáscara

Mes	Año 2007		Año 2008		Dif. Tn 08/07 %	Dif. U\$S 08/07 %
	Tn.	Mil U\$S	Tn.	Mil U\$S		
Ene	241	622	451	1653	87	165
Feb	119	330	302	1258	153	281
Mar	119	330	191	438	60	33
Abr	27	31	137	331	409	981
May	188	164	135	312	-28	90
Jun	64	64	101	273	58	327
Jul	106	107	0,81	4	-99	-96
Ago	20	21	0,001	0,003	-100	-100
Sep	74	91	25	88	-66	-3
Oct	129	140	52	38	-59	-73
Nov	239	268	27	40	-89	-85
Dic	364	428	27	40	-93	-91
Total Ene-Dic	1.691	2.597	1.449	4.475	-	14
						72

Fuente:elaborado por Area Aves -DAMyGRA, SAGPyA con datos Senasa

13. RESUMEN DE NOTICIAS

13.1. Ciclo de Jornadas Avícolas 2008

En el marco del ciclo “Impulsando las Buenas Prácticas de Producción Avícola” se realizó una nueva jornada de capacitación en la ciudad de Resistencia (provincia de Chaco), el pasado 2 de diciembre.

Con la participación de más de 220 asistentes se trataron diversos temas vinculados a los aspectos sanitarios, de bioseguridad y de buenas prácticas en granjas avícolas de la región.

Estas actividades permiten sostener el proceso expansivo que vive actualmente el sector, tanto en las zonas donde se concentra la producción comercial, así como también en aquellas más alejadas pero con un desarrollo creciente de la avicultura familiar y de traspatio. La capacitación fue organizada en su conjunto por la SAGPyA, INTA, ProHuerta y el Ministerio de Economía, Producción y Empleo de Chaco.

13.2. Registro de Establecimientos Faenadores Avícolas

Durante el transcurso del año 2008 y los dos primeros meses del año 2009 se otorgaron compensaciones por un valor de 661 millones de pesos que beneficiaron a 54 establecimientos, entre plantas faenadoras y usuarios de faena avícola, inscriptos en el registro.

En el primer bimestre 2009 las compensaciones alcanzaron un monto de 42 millones de \$.

Las compensaciones fueron creadas por el Ministerio de Economía y Producción como un mecanismo destinado a compensar el consumo interno a través de los industriales y operadores que vendan en el mercado interno productos derivados del trigo, maíz, girasol y soja (Resolución N° 9 de fecha 11 de enero del 2007).

Para mayor información consultar www.oncca.gov.ar

13.3. RENA VI

En el siguiente cuadro se presentan la cantidad de titulares y de establecimientos (granjas de reproductores y plantas de incubación) inscriptos en el RENA VI. Durante el año 2008 se inscribieron 5 titulares, con 10 granjas de reproducción y 5 plantas de incubación. El total de inscriptos es 81 titulares y 378 establecimientos (298 granjas de reproducción y 80 plantas de incubación).

Registro Nacional de Multiplicadores e Incubadores Avícolas

Resumen de Información 5 DE ABRIL DE 2009	
Inscriptos	Tipos de Establecimientos (CODEST)
Titulares: 81	Granjas: 298 Plantas de Incubación: 80
Establecimientos: 378	

Para ver más información acerca de este Registro sugerimos ingresar en Internet:

<http://www.sagpya.gov.ar/new/0-0/ganaderia/otros/aves/renavi/index.php> o comunicarse al teléfono 4349-2157 ó 2151.

13.4. 5º Expo Avícola en Conjunto con Porcinos

La SAGPyA participó de la Exposición llevada a cabo durante los días 25 al 27 de junio en el Centro Costa Salguero. Durante la misma productores, técnicos y proveedores se acercaron al stand en busca de información sectorial y de financiamiento así como también para evacuar consultas de diversa índole relacionadas con el Organismo.

**Secretario de Agricultura,
Ganadería, Pesca y Alimentos**
Ing.Agr. Carlos Cheppi

**Subsecretaría de Producción Agropecuaria y
Forestal**
Ing.Agr. Carla Campos Bilbao

Dirección Nacional de Ganadería
Dr. Luciano Di Tella

**Dirección de Animales Menores y
de Granja**
Ing. Agr. Daniel Papotto

Area Aves
Ing. Agr. Karina Lamelas
Ing. Zoot. Gisela Mair
Lic. Graciela Beczkowski
(54-11) 4349-2157
klamel@mecon.gov.ar
gmarm@mecon.gov.ar
renavi@mecon.gov.ar

Av. Paseo Colón 922 3º piso – of. 333
(C1063ACW) Buenos Aires - Argentina
Tel/Fax: (54 11) 4349-2157/2349

Permitida su reproducción citando la fuente

www.sagpya.gov.ar

INDICADORES DE LA ACTIVIDAD AVICOLA

AÑO Mes	CARNE AVIAR										PRECIO DEL POLLO		PRECIO ASADO	RELACION	TIPO DE
	FAENA (miles cab)	PRODUCCION (miles tn)	IMPORTACION (miles tn)	IMPORTACION (miles U\$S FOB)	EXPORTACION 1		EXPORTACION 2		CONSUMO AP.3 (miles tn)	CONSUMO (kg/cap/año)	CONSUMIDOR	MAYORISTA	CONSUMIDOR (\$/kg)	ASADO/POLLO	CAMBIO (\$/U\$S)
					(miles tn)	miles de U\$S FOE	(miles tn)	(miles U\$S FOB)			(\$/kg)	(\$/kg)			
2007	487.559	1.244	18	24.978	124	161.612	180	213.732	1.138	28,92	4,51	2,95	8,33	1,85	3,12
E	40.188	101	1,30	1.554	8,85	9.349	14,13	13.634	93,27	27,90	4,44	2,88	8,68	1,95	3,08
F	36.985	92	1,09	1.450	7,55	10.394	12,95	14.288	86,03	28,49	4,27	2,77	8,62	2,02	3,08
M	41.310	103	1,61	1.712	10,14	13.098	14,70	16.315	94,90	28,39	4,25	2,80	8,28	1,95	3,08
A	38.168	98	1,43	1.702	9,73	7.964	12,19	13.760	89,28	27,60	4,32	2,87	8,25	1,91	3,08
M	41.753	108	1,39	2.017	11,05	13.566	17,57	20.035	98,24	29,39	4,42	2,88	8,22	1,86	3,08
J	39.509	100	1,19	1.778	10,44	13.009	14,54	17.194	90,85	28,08	4,44	2,98	8,16	1,84	3,09
J	40.953	104	1,38	1.880	9,34	12.486	13,53	16.292	96,37	28,83	4,48	2,99	8,12	1,81	3,14
A	41.689	107	1,96	2.678	11,68	15.884	15,88	20.336	97,41	29,14	4,53	3,04	8,14	1,80	3,18
S	36.788	95	1,38	1.850	10,89	13.512	14,22	16.619	85,21	26,34	4,67	3,09	8,10	1,73	3,16
O	42.069	110	2,09	2.952	10,92	15.728	17,21	20.481	100,94	30,20	4,74	3,05	8,16	1,72	3,16
N	43.321	112	1,93	2.613	13,54	21.038	18,50	25.651	100,76	31,15	4,76	3,05	8,47	1,78	3,15
D	44.826	114	1,59	2.793	10,34	15.586	14,84	19.128	105,07	31,43	4,75	3,04	8,78	1,85	3,15
2008	538.945	1.399	15	27.617	161	256.513	223	310.861	1.253	31,44	4,27	3,15	8,71	2,04	
E	45.082	115	1,43	2.349	12	18.560	19	22.853	104	30,90	4,59	3,01	8,99	1,96	3,14
F	42.535	108	1,05	1.375	12	19.328	17	22.923	96	30,46	4,45	2,98	9,25	2,08	3,16
M	39.516	103	0,80	1.602	10	16.411	14	20.534	94	27,73	4,52	3,08	9,82	2,17	3,16
A	46.210	122	1,00	2.061	13	19.924	19	24.441	110	33,60	4,57	3,06	9,53	2,09	3,17
M	44.770	119	1,42	2.569	11	18.747	16	20.473	110	32,47	4,13	3,14	9,14	2,21	3,15
J	42.397	109	1,70	2.955	14	21.096	19	25.523	97	29,75	4,03	3,13	9,01	2,24	3,04
J	46.431	120	1,38	2.557	15	26.017	20	30.324	106	31,45	4,04	3,13	8,29	2,05	3,02
A	43.055	112	1,43	2.502	16	26.331	22	31.036	97	28,74	4,17	3,24	8,13	1,95	3,03
S	46.568	123	1,36	2.435	17	29.781	22	34.203	108	33,00	4,24	3,26	8,10	1,91	3,08
O	48.226	126	1,18	2.446	16	22.933	21	32.163	112	33,07	4,25	3,22	8,14	1,91	3,23
N	43.454	112	1,39	2.748	14	22.774	18	26.868	100	30,58	4,12	3,21	8,08	1,96	3,32
D	50.701	130	1,03	2.017	11	14.611	16	19.519	120	35,51	4,13	3,30	8,03	1,94	3,42
En-Dic 08	538.945	1.399	15	27.617	161	256.513	223	310.861	1.253	31	4,27	3,15	8,71	2,04	
En-Dic 07	487.559	1.244	18	24.978	124	161.612	180	213.732	1.138	29	4,51	2,95	8,33	1,85	
%Dif En-Dic 08/07	11	12	-17	11	29	59	23	45	10	9	-5	7	5	10	

Fuente:elaborado por Area Aves -DAMyGRA, SAGPyA con datos Senasa

Faena: en establecimientos con habilitación de SENASA

Producción: estimación a partir de la faena en establecimientos con habilitación de SENASA o sin ella. Peso del ave viva: fuente Avimetría

Exportación 1: se incluyen solamente los productos comestibles exportados que inciden en el cálculo del consumo. No se incluyen productos no comestibles ni garras. Fuente SENASA

Exportación 2: exportaciones totales de productos avícolas (pollos y pavos, entero, trozado y subproductos) Fuente SENASA

Consumo ap. 3: consumo aparente = producción + impo - expo. No incluye variaciones de stock de un mes a otro.

Precios corrientes mayoristas sin iva incluido. Fuente INDEC

A partir del mes de mayo 2008 los precios del pollo y asado fueron calculados a partir del indice publicado en INDEC Informa. En lugar de asado se tomó Carne Vacuna.

(IPC-GBA base abril 2008 = 100, NivelGeneral, Carne de Ave, Carne Vacuna).

Precios corrientes con IVA incluido

U\$S BCRA